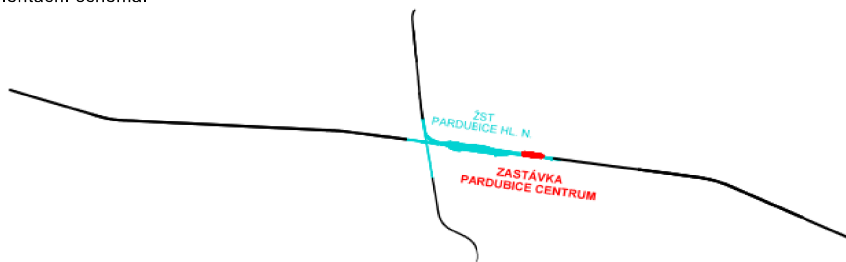


Paré:

Orientační schéma:


Razítko oprávněné osoby:





Podpis:

Datum:

Revize:	Datum:	Popis:	Kontroloval:
000	21.03.2022	Definitivní odevzdání dokumentace	BC. JAN TAŠKE

<b>Stavebník / investor:</b>	<b>Správa železnic, státní organizace</b>	 <b>SPRÁVA ŽELEZNIC</b>
Adresa:	Dlážděná 1003/7, 110 00 Praha 1	
Zástupce investora:	Stavební správa východ	
Adresa:	Nerudova 1, 779 00 Olomouc	

Zhotovitel díla:	<b>SUDOP PRAHA a.s.</b>		
Adresa:	Olšanská 2643/1a, 130 00 Praha 3		
Kontakt:	T: +420 605 229 020 E: praha@sudop.cz		
Zhotovitel části / objektu:	<b>SUDOP EU a.s</b>		
Adresa:	Olšanská 2643/1a, 130 00 Praha 3		
Kontakt:	T: +420 477 012 250 E: info@sudopeu.cz		
Hlavní projektant (HIP):	ING. DANIEL FILIP	Specialista:	ZDENĚK KOBLIŽEK

<b>Název stavby / akce:</b>	<b>VÝSTAVBA ŽELEZNIČNÍ ZASTÁVKY PARDUBICE CENTRUM</b>			<b>Označení (S-kód):</b>	<b>S622000607</b>
<b>Název části:</b>	Orientační systém			<b>Zakázka:</b>	<b>21-180.250</b>
<b>Název objektu / dílčí části:</b>	<b>Zastávka Pardubice centrum, orientační systém</b>			<b>Označení části:</b>	<b>D.2.2.4</b>
<b>Název přílohy:</b>	<b>Dokumentace objektu</b>			<b>Číslo objektu / komplexu:</b>	<b>SO 07-54-01</b>
<b>Název dílčí části přílohy:</b>				<b>Číslo přílohy:</b>	<b>1 . 000</b>
<b>Odpovědný projektant:</b>	<b>Zpracovatel přílohy:</b>	<b>Měřítko:</b>	<b>Formáty:</b>	<b>Stupeň dokumentace:</b>	<b>DUSP + PDPS</b>
ZDENĚK KOBLIŽEK	ZDENĚK KOBLIŽEK	-	-		
<b>Kraj:</b>	<b>Katastrální území:</b>	<b>TUDU:</b>		<b>Smluvní datum zpracování:</b>	<b>21/07/2022</b>
Pardubický	Pardubice [717657]	viz textová část			
<b>S-kód:</b>	<b>Stupeň dokumentace:</b>	<b>Část:</b>	<b>Objekt:</b>	<b>Podobjekt:</b>	<b>Příloha:</b>
S 6 2 2 0 0 0 6 0 7	P D P S	D 2 2 0 4	S O 0 7 5 4 0 1	X X	0 0 0 0

## **SEZNAM PŘÍLOH:**

<b>1/ Technická zpráva</b>	
<b>2/ Situace</b>	<b>1:500</b>
<b>3/ Prvky orientačního systému</b>	<b>1:20</b>
<b>4/ Příčné řezy</b>	<b>1:25 / 50</b>
<b>5/ Ocelové konstrukce + výpis materiálu</b>	<b>1:10 / 1:5</b>
<b>6/ Soupis prací</b>	

**1**

## **Technická zpráva**

## 1. Identifikační údaje stavby

### 1. Údaje o stavbě

#### 1.1 Název stavby

Název stavby: Výstavba železniční zastávky Pardubice centrum

ISPROFIN/ISPROFOND 5003520139

S kód S622000607

Druh stavby: Stavba dopravní infrastruktury – železnice

Stupeň dokumentace: DUSP + PDPS  
projektová dokumentace pro společné povolení  
+ projektová dokumentace pro provádění stavby

#### 1.2 Údaje o žadateli

Žadatel: Správa železnic, státní organizace,  
Dlážděná 1003/7, 110 00 Praha 1

IČ: 70994234

DIČ: CZ70994234

Organizační jednotka: Stavební správa východ, Nerudova 1, 772 58 Olomouc

#### 1.3 Údaje o zpracovateli dokumentace

Společnost: SUDOP PRAHA a.s.  
Olšanská 2643/1a, 130 80 Praha 3

IČ: 25793349

DIČ: CZ25793349

Zpracovatelský útvar: SUDOP PRAHA a.s., projektové středisko Hradec Králové,  
Horova 1767/26, 500 02 Hradec Králové

Podzhotovitelé: SUDOP EU a.s.  
Olšanská 2643/1a, 130 80 Praha 3

IČ: 05165024

DIČ: CZ05165024  
projekční činnost

Prodin a.s.  
K Vápence 2745, 530 02 Pardubice - Zelené Předměstí

IČ: 252 92 161

DIČ: CZ25292161  
projekční činnost

### 1.3.1 Hlavní projektant

Vedoucí týmu (hl. inženýr projektu): **Ing. Daniel Filip**  
č. autorizace 0601407, obory Mosty a inženýrské konstrukce a  
Dopravní stavby

Asistent vedoucího týmu: **Ing. Monika Pospíchalová**  
č. autorizace 0602177, obor Dopravní stavby

### 1.4 Údaje o stavebním objektu

Číslo SO: **SO 07-54-01**  
Název SO: **Zastávka Pardubice centrum, orientační systém**  
Část dokumentace: **D.2.2.4**  
Odpovědný projektant: **Zdeněk Kobližek**

## 2. Podklady

Pro zpracování realizační dokumentace byly použity následující podklady:

- TNŽ 73 6390 „Nápisy názvů železničních stanic a zastávek“ (04. 2018)
- Směrnice SŽDC č. 118 – Orientační systém v železničních stanicích a na železničních zastávkách
- Grafický manuál jednotného orientačního a informačního systému Správy železniční dopravní cesty, státní organizace (Aktualizace 01. 2021)
- Zákon č. 266/1994 Sb., o drahách a vyhláška č. 177/1997 Sb.
- Technická specifikace pro interoperabilitu týkající se „osob s omezenou schopností pohybu a orientace“ v transevropském konvenčním a vysokorychlostním železničním systému
- Rozpracovaná dokumentace souvisejících stavebních objektů a provozních souborů

## 3. Související STAVEBNÍ OBJEKTY

- PS 07-22-02 Zastávka Pardubice centrum, rozhlasové zařízení
- PS 07-22-06 Zastávka Pardubice centrum, informační systém pro cestující
- PS 07-32-01 Zastávka Pardubice centrum, nové ostrovní nástupiště

- SO 07-34-61 Zastávka Pardubice centrum, přístup na nástupiště z podchodu pro pěší v km 304,425 z ulice Rokycanova / Sladkovského
- SO 07-34-62 Zastávka Pardubice centrum, přístup na nástupiště z podjezdu v km 92,388 z ulice Jana Palacha / 17. listopadu
- SO 07-52-01.01 Zastávka Pardubice centrum, zastřešení výstupu z podchodu pro pěší v km 304,425
- SO 07-52-01.02 Zastávka Pardubice centrum, zastřešení výstupu z podchodu pro pěší v km 304,425, osvětlení
- SO 07-52-02 Zastávka Pardubice centrum, přístřešek na nástupišti
- SO 07-52-03.01 Zastávka Pardubice centrum, zastřešení výstupu z podjezdu v km 92,388
- SO 07-52-03.02 Zastávka Pardubice centrum, zastřešení výstupu z podjezdu v km 92,388, osvětlení
- SO 07-60-01 Zastávka Pardubice centrum, drobná architektura na nástupišti
- SO 07-66-01 ŽST Pardubice hl. n., venkovní rozvody nn a osvětlení

#### 4. Technické řešení

Návrh orientačního systému, především piktogramy a jejich uspořádání na tabulích a umístění tabulí ve stanici, je vypracován v souladu se směrnici SŽDC č. 118, vydanou v září 2017, resp. aktualizovaným „Grafickým manuálem jednotného orientačního a informačního systému Správy železniční dopravní cesty, státní organizace“ (01. 2021) a novelizované TNŽ 73 6390 „Nápisy názvů železničních stanic a zastávek“ (04. 2018).

#### Popis stávajícího stavu

Železniční zastávka Pardubice centrum je nově projektovaná.

#### 5. Nový stav

Stavební objekt řeší poskytování vizuálních, hmatových i zvukových informací pro orientaci cestujících na nástupišti a na přístupech k němu. Orientační systém bude zahrnovat tabule s názvem žel. zast., směry východu, označení sektorů a označení přístupů k nástupišti v podchodech. Pro usnadnění orientace nevidomých a slabozrakých zahrnuje OS také hmatné štítky a orientační hlasové majáčky.

Pro informaci cestujících bude rovněž sloužit informační systém a rozhlasové zařízení. Bezbariérový přístup na nástupiště bude umožněn šikmými přístupovými chodníky z a do podchodu a podjezdu.

Všechny prvky OS budou v modro-bílém provedení - text i piktogramy budou bílé (**RAL9003**) na modré podkladové fólii (**RAL 5003**). Výjimkou budou tabule se zákazem kouření a zákazem vstupu - doplněné červeným mezikružím. Osvětlení bude zajištěno osvětlením nástupiště, podchodu a podjezdu.

Tabule a konstrukční prvky orientačního systému musí splňovat technické požadavky dle kapitoly 4 grafického manuálu a kapitoly 3.5 TNŽ 73 6390.

Materiál, provedení a uchycení můžou být, po odsouhlasení investorem, upraveny dle možností dodavatele.

Prvky orientačního systému neomezí viditelnost návěstidel.

Tam kde je to možné a vhodné budou prvky OS umístěny na zábradlí, na sloupky osvětlení a na zastřešení nástupiště, pro optimalizaci počtu pomocných ocelových konstrukcí. Ocelové konstrukce pro prvky orientačního systému budou pozinkované a opatřené kombinovaným protikorozním nátěrem:

- otryskání povrchu na Sa 3 (dle ČSN ISO 8501-1)
- metalizace slitinou Zn 85% - Al 15% (např. Zinacor 850) na min. tl. 120μm (dle ČSN EN 22063)
- penetrační nátěr tl. 40μm na bázi epoxidové pryskyřice
- mezivrstva tl. 100μm na bázi vysokosušivých nátěrových hmot
- vrchní polyuretanový nátěr tl. 50μm v jednotném odstínu (stříbrná metalíza, RAL 9006)

Betonový základ bude zhotoven z betonu B20,C16/20 a bude opatřen kapsou pro ukotvení OK.

## Přehled prvků orientačního systému:

**T1** (Tabule s názvem žel. zastávky. Rozměry 600x3550 mm)

Oboustranně umístěné tabule s názvem žel. zastávky na zastřešení nástupiště. Rovnoběžně s osou koleje. Zachovat min. podchodnou výšku.

Velikost fontu je 360 a 140 mm.

**T2** (Tabule s označením východu z nástupiště. Rozměry 440x1300 mm)

Jednostranná tabule umístěná spolu s **T5** a **OHM 2** nad vstupem na šikmý přístupový chodník do podchodu. Kolmo k ose koleje. Zachovat min. podchodnou výšku.

**T3** (Tabule s označením východu z nástupiště. Rozměry 440x1240 mm)

Jednostranná tabule umístěná spolu s **T6** a **OHM 4** nad vstupem na šikmý přístupový chodník do podjezdu. Kolmo k ose koleje. Zachovat min. podchodnou výšku.

**T4a,b** (Tabule se směry východu. Rozměry 440x2600 mm)

Oboustranně umístěné (**a,b**). V ploše nástupiště - na samostatné konstrukci. Rovnoběžně s osou koleje. Zachovat min. podchodnou výšku.

**T5** (Tabule s označením přilehlých kolejí. Rozměry 440x1300 mm)

Jednostranná tabule umístěná spolu s **T2** a **OHM 2** nad vstupem na šikmý přístupový chodník do podchodu. Kolmo k ose koleje. Zachovat min. podchodnou výšku.

**T6** (Tabule s označením přilehlých kolejí. Rozměry 440x1240 mm)

Jednostranná tabule umístěná spolu s **T3** a **OHM 4** nad vstupem na šikmý přístupový chodník do podjezdu. Kolmo k ose koleje. Zachovat min. podchodnou výšku.

**T7** (Tabule s označením vstupu do podchodu. Rozměry 240x2480 mm)

Jednostranná tabule umístěná pod zastřešením, nad vstupem do podchodu z ul. Hlaváčova. Zachovat min. podchodnou výšku.

**T8** (Tabule KOUŘENÍ ZAKÁZÁNO. Rozměry 240x240 mm)

Jednostranné tabule umístěné na sloupky osvětlení u přístupů na nástupiště. Výška spodní hrany cca 2000 mm.

**T9** (Tabule s označením přístupu k žel. zastávce. Rozměry 480x900 mm)

Jednostranné tabule umístěné nad vstupem do podchodu – z ul. Sladkovského a z ul. Rokycanova. Zachovat min. podchodnou výšku.

**T10a,b** (Tabule s označením přístupu k žel. zastávce. Rozměry 240x440 mm)

Jednostranné tabule na stěně šikmých přístupových chodníků – u výstupů na nástupiště z podchodu a podjezdu. Výška spodní hrany bude 1800 mm.



**Ts 1A až Ts 2C** (Tabule s označením sektorů. Rozměry 340x450 mm)

Tabule se umístí do jednotné výšky nad pochozí plochou (min. 2,5 m). Boční hrana tabulek bude ve vzdálenosti minimálně 1,5 m od nástupištní hrany a minimálně 300 mm od středu nástupiště. Budou jednostranně i oboustranně umístěné, na sloupcích osvětlení a na sloupcích připevněných k zábradlí na koncích nástupiště. Kolmo k ose koleje.

Pro text označující sektor a číslo koleje bude použit font Arial CE Bold o výšce 190 mm. Zachovat min. podchodnou výšku.

**Ts 1A až Ts 1C** Tabule s označením sektorů u koleje č. 1

**Ts 2A až Ts 2C** Tabule s označením sektorů u koleje č. 2

**HŠ** (Hmatné štítky)

Hmatné štítky s informací o čísle přilehlé koleje v Braillově písmu. Budou umístěny na pravém madle zábradlí u přístupů na nástupiště, na zadní stranu madla „hlavou dolů“ 200 mm od začátku madla přístupových chodníků. Návrh a provádění madel zábradlí by mělo počítat s vhodnou rovinnou ploškou pro upevnění štítků.

Přístup na nástupiště z odchodu **lk2 pk1**  
(Z. ul. Sladkovského a z ul. Rokycanova)

Přístup na nástupiště z podjezdu **lk1 pk2**  
(Z. ul. Jana Palacha a z ul. 17. listopadu)

**OHM** (Orientační hlasové majáčky)

- **OHM 1** V podchodu, u vstupu na šikmý přístupový chodník k nástupišti
- **OHM 2** Nad vstupem na šikmý přístupový chodník do podchodu (ul. Sladkovského a Rokycanova)
- **OHM 3** V ploše nástupiště, na sloupku osvětlení
- **OHM 4** Nad vstupem na šikmý přístupový chodník do podjezdu (ul. 17. Listopadu a Jana Palacha)
- **OHM 5** Nad šikmým přístupovým chodníkem z podjezdu. (ul. 17. Listopadu a Jana Palacha)

Umístění OHM se musí řídit pravidly uvedenými ve směrnici SŽDC č. 118.

Pro OHM je nutné zajistit vývod kabelu elektrického napájení.

- Napájení OHM 1 bude napojeno na osvětlení šikmého přístupového chodníku k nástupišti.
- OHM 2 - 5 budou ve verzi s mrazuvzdorným akumulátorem a automatickým systémem jeho nabíjení a vybíjení. Napojeny budou na okruh osvětlení.

Napájení k OHM 2 a 4 bude vedeno konstrukcí zastřešení.

**S ohledem na správnou lokalizaci OHM 1 nevidomými a slabozrakými je zapotřebí na podlahu podchodu Sladkovského – Rokycanova, v místě odbočení šikmého přístupového chodníku na nástupiště, nainstalovat hmatné pásy!!!**

## Fráze OHM

### OHM 1

Č. fráze	Povel	Text fráze
Základní	1	Trylek IÁ. Po přístupu z nástupiště vpravo ulice Rokycanova, vlevo ulice Sladkovského.
Rozšířená	2	Trylek IÁ. Stanice Pardubice centrum, přístup nástupiště. Na nástupišti vpravo kolej číslo jedna, vlevo kolej číslo dva.

### OHM 2

Č. fráze	Povel	Text fráze
Základní	1	Trylek IÁ. Stanice Pardubice centrum. Vpravo kolej číslo jedna, vlevo kolej číslo dva.
Rozšířená	2	Trylek IÁ. Přístup na ulice Rokycanova a Sladkovského.

### OHM 3

Č. fráze	Povel	Text fráze
Základní	1	Trylek IÁ. Na přístupu z ulic Sladkovského a Rokycanova vpravo kolej číslo jedna, vlevo kolej číslo dva. Sektor BÉ. Stanice Pardubice centrum.
Rozšířená	2	Trylek IÁ. Na přístupu z ulic Sedmnáctého listopadu a Jana Palacha vpravo kolej číslo dva, vlevo kolej číslo jedna. Sektor BÉ. Stanice Pardubice centrum.

### OHM 4

Č. fráze	Povel	Text fráze
Základní	1	Trylek IÁ. Stanice Pardubice centrum. Vpravo kolej číslo dva, vlevo kolej číslo jedna.
Rozšířená	2	Trylek IÁ. Přístup na ulice Sedmnáctého listopadu a Jana Palacha.

### OHM 5

Č. fráze	Povel	Text fráze
Základní	1	Trylek IÁ. Stanice Pardubice centrum.
Rozšířená	2	Trylek IÁ. V podchodu vpravo ulice Sedmnáctého listopadu, vlevo ulice Jana Palacha.

## 6. Bezpečnost práce

Zaměstnavatel (zhotovitel stavby) je povinen zajistit bezpečnost a ochranu zdraví zaměstnanců při práci s ohledem na rizika možného ohrožení života a zdraví, která se týkají výkonu práce. (odst. 1 § 101 z. č. 262/2006 Sb., zákoník práce)

Zaměstnavatel (zhotovitel stavby) je povinen vytvářet bezpečné a zdravé neohrožující pracovní prostředí a pracovní podmínky vhodnou organizací bezpečnosti a ochrany zdraví při práci přijímáním opatření k předcházení rizikům (odst. 1 § 102 z. č. 262/2006 Sb., zákoník práce).

Prevenčí rizik se rozumí všechna opatření vyplývající z právních a ostatních předpisů k zajištění bezpečnosti a ochrany zdraví při práci a z opatření zaměstnavatele, která mají za cíl předcházet rizikům, odstraňovat je nebo minimalizovat působení neodstranitelných rizik.

Zaměstnavatel (zhotovitel stavby) je povinen soustavně vyhledávat nebezpečné činitele a procesy pracovního prostředí a pracovních podmínek, zjišťovat jejich příčiny a zdroje. Na základě tohoto zjištění vyhledávat a hodnotit rizika a přijímat opatření k jejich odstranění. K tomu je povinen pravidelně kontrolovat úroveň bezpečnosti a ochrany zdraví při práci, zejména stav výrobních a pracovních prostředků a vybavení pracovišť a úroveň rizikových faktorů pracovních podmínek a dodržet metody a způsob zjištění a hodnocení rizikových faktorů (viz odst. 3 § 102 z. č. 262/2006 Sb., zákoník práce).

Realizace opatření musí vždy odpovídat požadavkům bezpečnostních předpisů, norem a jiných závazných předpisů, návodům výrobce, technologickým a pracovním postupům příp. místním bezpečnostním předpisům, a také závazným dokumentům správců inženýrských sítí a dokumentů týkajících se střetu s železniční dopravou, s dopravou silniční a dopravou na vodních tocích.

Přehled základních legislativních předpisů BOZP platných pro oblast stavebnictví:

- Z.č. 262/2006 Sb., zákoník práce (v platném znění)
- Z.č. 309/2006 Sb., kterým se upravují další požadavky bezpečnosti a ochrany zdraví při práci v pracovněprávních vztazích a o zajištění bezpečnosti a ochrany zdraví při činnosti nebo poskytování služeb mimo pracovně právní vztahy (v platném znění)
- Z.č. 251/2005 Sb., o inspekci práce (v platném znění)
- Z.č. 258/2000 Sb., o ochraně veřejného zdraví a o změně některých souvisejících zákonů (v platném znění)
- Z.č. 22/1997 Sb., o technických požadavcích na výrobky a o změně a doplnění některých zákonů (v platném znění)
- Z.č. 174/1968 Sb., o státním odborném dozoru nad bezpečností práce (v úplném znění) (v platném znění)
- Z.č. 133/1985 Sb., o požární ochraně (v platném znění)
- Vyhláška č. 50/1978 Sb., o odborné způsobilosti v elektrotechnice (v platném znění)
- Vyhláška č. 85/1978 Sb., kontrolách, revizích a zkouškách plynových zařízení (v platném znění)
- Vyhláška č. 18/1979 Sb., kterou se určují vyhrazená tlaková zařízení a stanoví některé podmínky k zajištění jejich bezpečnosti
- Vyhláška č. 19/1979 Sb., kterou se určují vyhrazená zdvihací zařízení a stanoví některé podmínky k zajištění jejich bezpečnosti
- Vyhláška č. 21/1979 Sb., kterou se určují vyhrazená plynová zařízení a stanoví některé podmínky k zajištění jejich bezpečnosti
- Vyhláška č. 48/1982 Sb., kterou se stanoví základní požadavky k zajištění bezpečnosti práce a technických zařízení
- Vyhláška č. 73/2010 Sb., stanovení vyhrazených elektrických technických zařízení, jejich zařazení do tříd a skupin a o bližších podmínkách jejich bezpečnosti
- Vyhláška č. 432/2003 Sb., kterou se stanoví podmínky pro zařazování prací do kategorií, limitní hodnoty ukazatelů biologických expozičních testů a podmínky odběru biologického materiálu pro provádění biologických expozičních testů a náležitosti hlášení prací s azbestem a biologickými činiteli
- Vyhláška č. 394/2006 Sb., kterou se stanoví práce s ojedinělou a krátkodobou expozicí azbestu a postup při určení ojedinělé a krátkodobé expozice těchto prací
- Vyhláška č. 87/2000 Sb., kterou se stanoví podmínky požární bezpečnosti při svařování a nahřívání živců v tavných nádobách

- NV č. 591/2006 Sb., o bližších požadavcích na bezpečnost a ochranu zdraví při práci na staveništích
- NV 362/2005 Sb., o bližších požadavcích na bezpečnost a ochranu zdraví při práci na pracovištích s nebezpečím pádu z výšky nebo do hloubky
- NV 378/2001 Sb., kterým se stanoví bližší požadavky na bezpečný provoz a používání strojů, technických zařízení, přístrojů a nářadí
- NV 101/2005 Sb., o podrobnějších požadavcích na pracoviště a pracovní prostředí
- NV 168/2002 Sb., kterým se stanoví způsob organizace práce a pracovních postupů, které je zaměstnavatel povinen zajistit při provozování dopravy dopravními prostředky
- NV 272/2011 Sb., o ochraně zdraví před nepříznivými účinky hluku a vibrací
- NV 495/2001 Sb., kterým se stanoví rozsah a bližší podmínky poskytování osobních ochranných pracovních prostředků, mycích, čistících a desinfekčních prostředků
- NV 11/2002 Sb., kterým se stanoví vzhled a umístění bezpečnostních značek a signálů
- NV 201/2010 Sb., o způsobu evidence úrazů, hlášení a zasílání záznamu o úrazu
- NV 361/2007 Sb., kterým se stanoví podmínky ochrany zdraví při práci
- NV 406/2004 Sb., o bližších požadavcích na zajištění bezpečnosti a ochrany zdraví při práci v prostředí s nebezpečím výbuchu

Další požadavky související se stavební činností na železniční dopravní cestě:

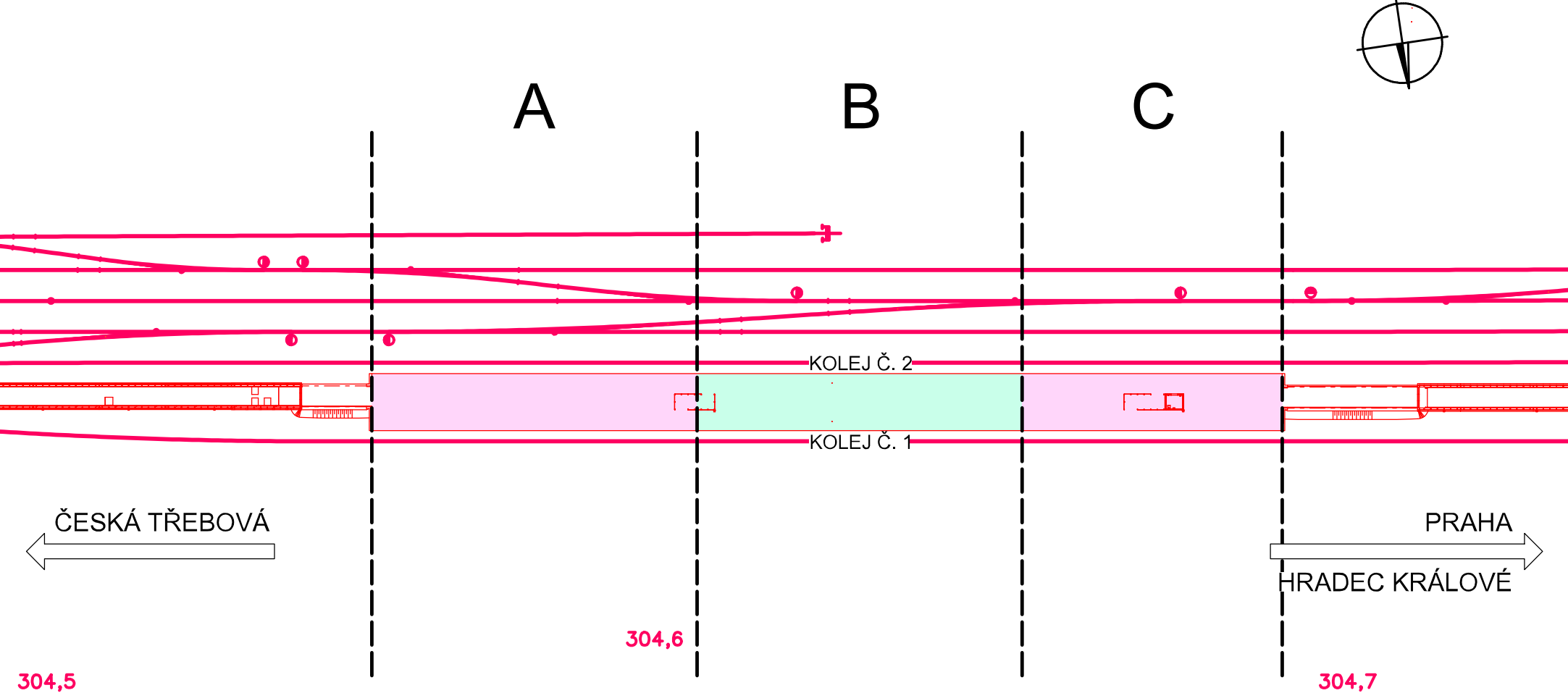
- SŽ Bp1 „Pokyny provozovatele dráhy k zajištění bezpečnosti a k ochraně zdraví osob při činnostech a pohybu v jeho prostorách a v prostorách železniční dráhy provozované Správou železnic, státní organizací“
- SŽ Bp2 „Předpis o bezpečnosti a ochraně zdraví při práci zaměstnanců Správy železnic, státní organizace“ a SŽ Bp3 „Bezpečnost a ochrana zdraví při práci na stavbách a při stavebních činnostech v prostorách Správy železnic, státní organizace“
- SŽDC – E10 – Předpis pro provoz, obsluhu a údržbu trakčního vedení: Fyzická osoba, podnikající fyzická osoba nebo právnická osoba (není zaměstnancem SŽDC), která se podílí na provozu, obsluze nebo údržbě TV, musí být k dodržování ustanovení předpisu SŽDC E10 zavázána smluvně.
- TNŽ 34 3109 – Bezpečnostní předpisy pro činnost na trakčním vedení a v jeho blízkosti na železničních drahách celostátních, regionálních a vlečkách
- SŽDC Zam1 - Předpis o odborné způsobilosti a znalosti osob při provozování dráhy a drážní dopravy.

Zpracoval:

Zdeněk Kobližek  
SUDOP EU a.s

Projektové středisko Ústí nad Labem  
Špitálské náměstí 3517 (CPI City Center)  
400 01 Ústí nad Labem

SO 07-54-01 Zastávka Pardubice centrum, orientační systém  
Rozmístění sektorů na nástupišti a číslování kolejí (nástupních hran)

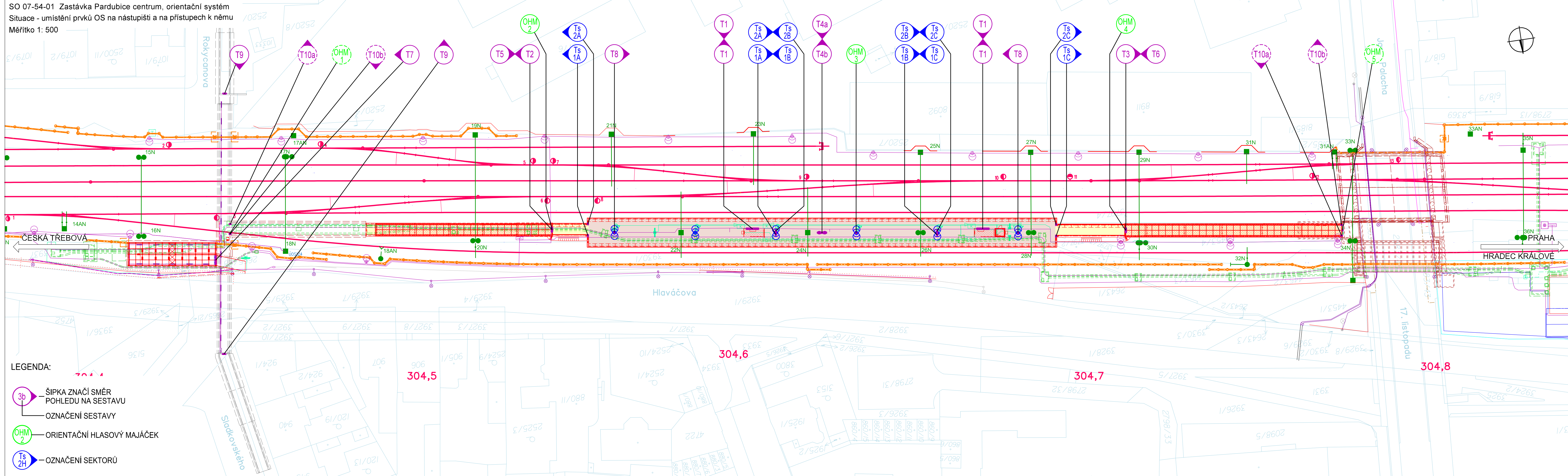


**2**

**Situace**



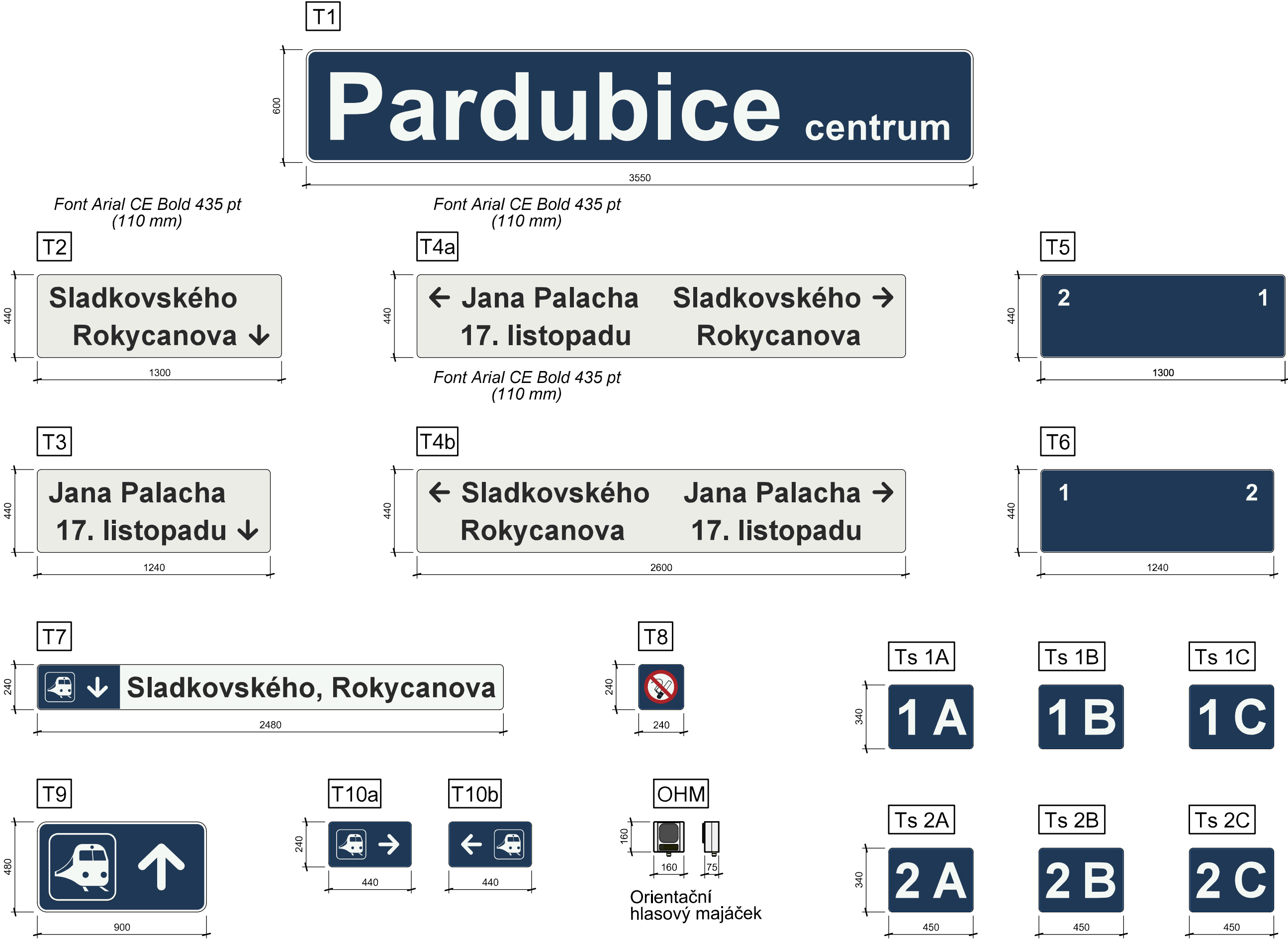
Měřítko 1: 500



# **3**

## **Prvky orientačního systému**





**4**

**Příčné řezy**

SO 07-54-01 Zastávka Pardubice centrum, orientační systém

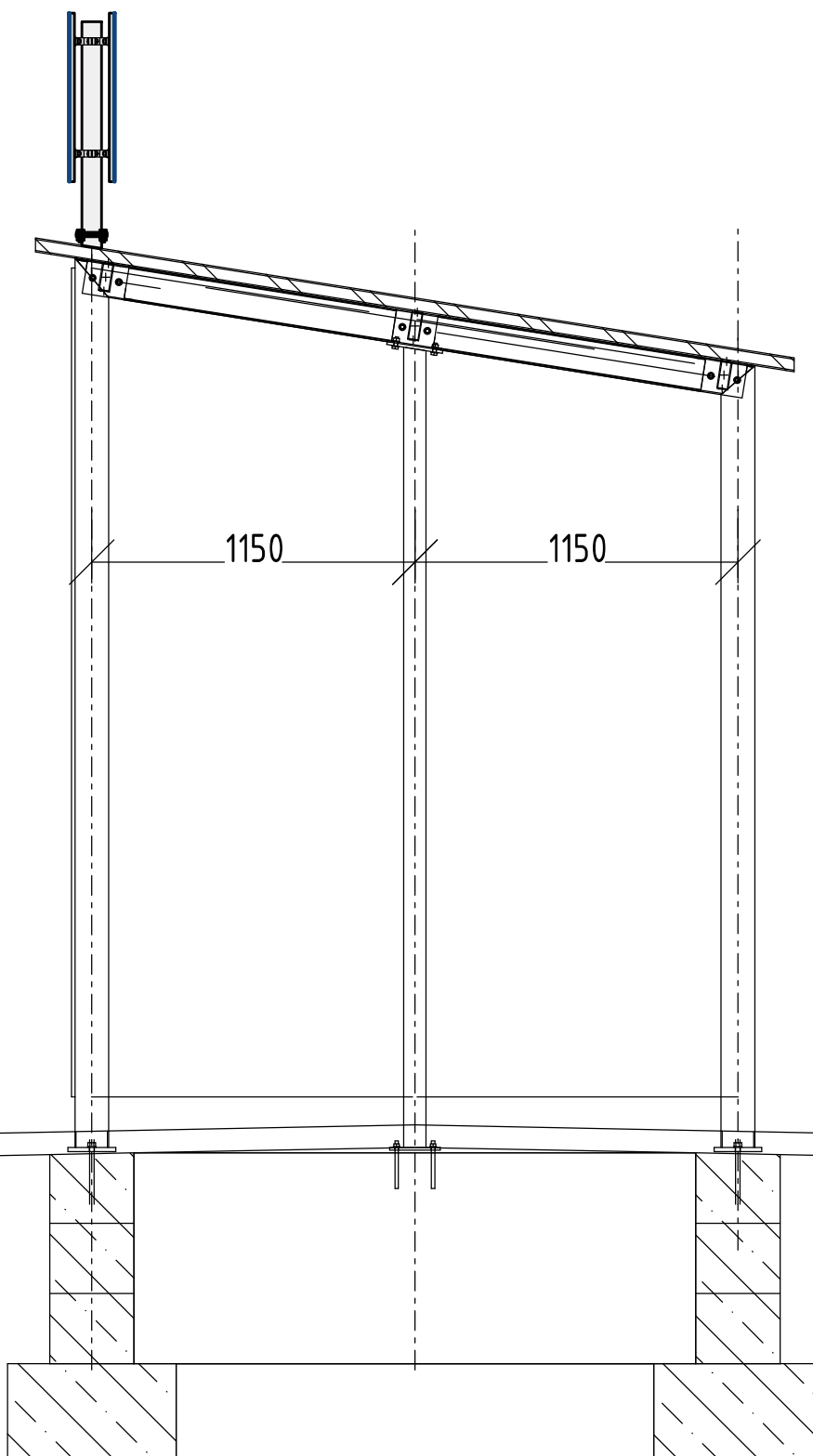
Vzorové umístění prvků OS

Tabule s názvem žel. zastávky

Měřítko 1: 25

T1

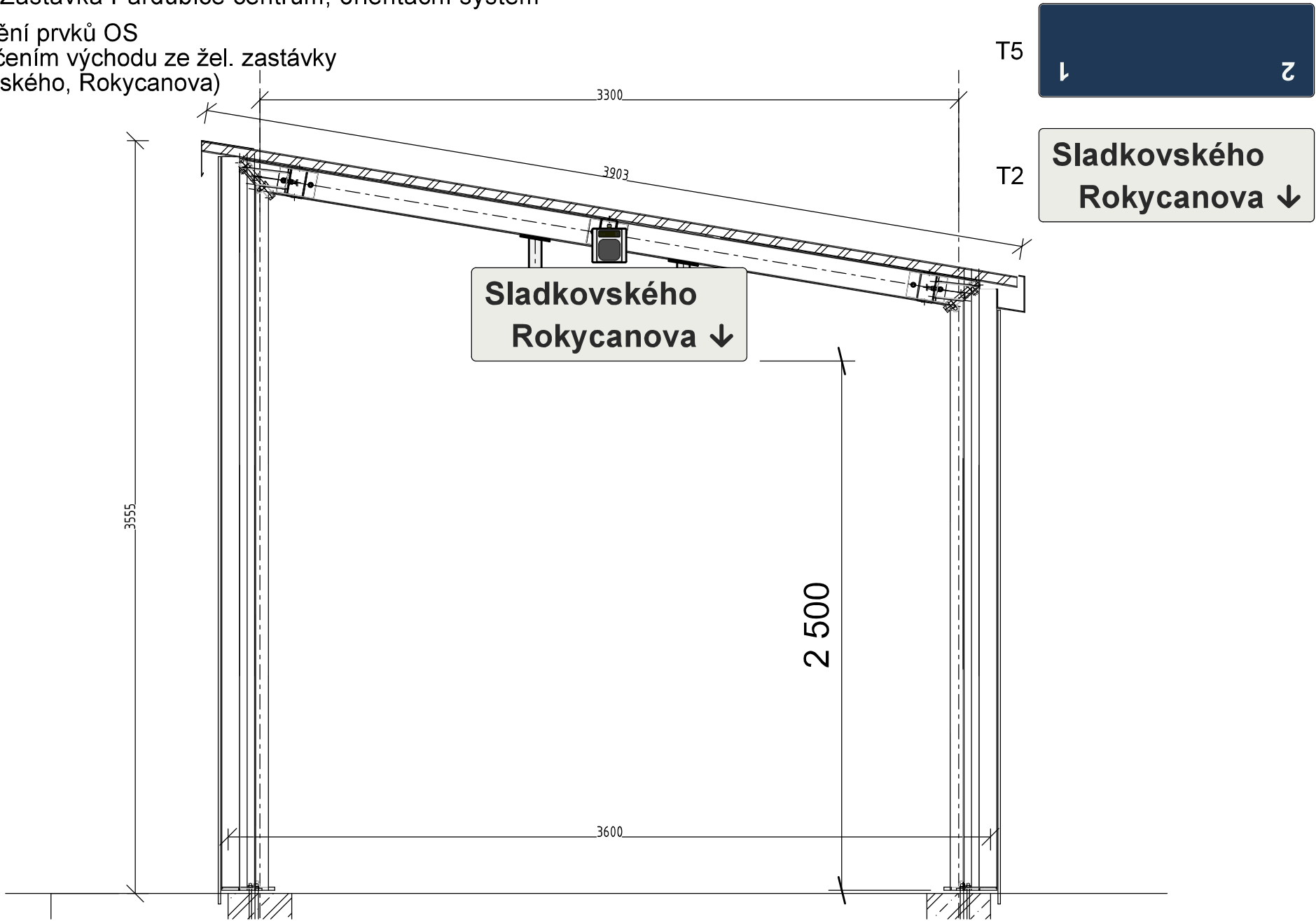
**Pardubice** centrum



SO 07-54-01 Zastávka Pardubice centrum, orientační systém

Vzorové umístění prvků OS  
Tabule s označením východu ze žel. zastávky  
(Směr Sladkovského, Rokycanova)

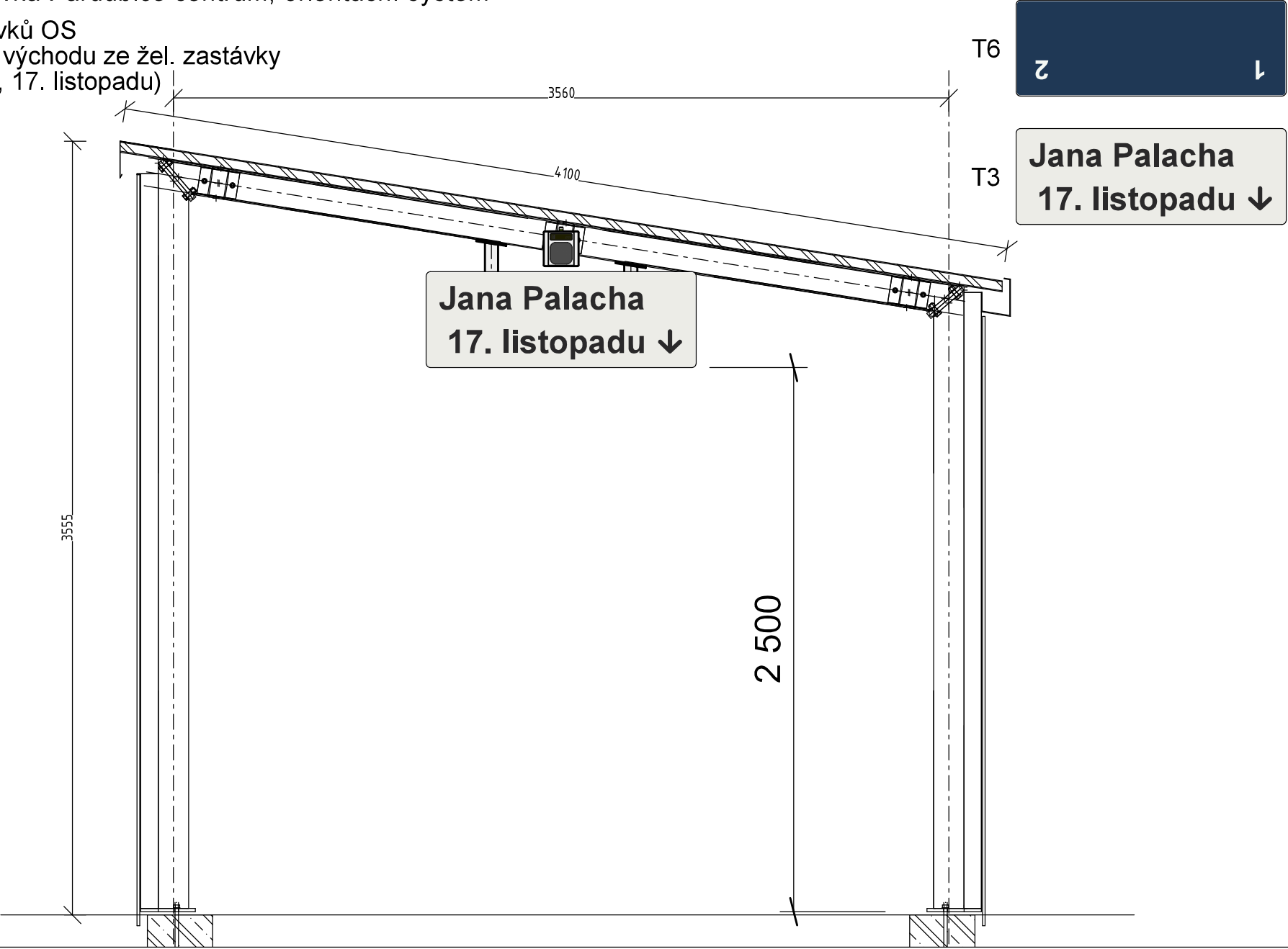
Měřítko 1: 25



SO 07-54-01 Zastávka Pardubice centrum, orientační systém

Vzorové umístění prvků OS  
Tabule s označením východu ze žel. zastávky  
(Směr Jana Palacha, 17. listopadu)

Měřítko 1: 25



SO 07-54-01 Zastávka Pardubice centrum, orientační systém

Vzorové umístění prvků OS

Tabule s označením vstupu do podchodu  
(Z ulice Hlaváčova)

Měřítko 1: 25

 **Sladkovského, Rokycanova**

2 700



SO 07-54-01 Zastávka Pardubice centrum, orientační systém

Vzorové umístění prvků OS  
Tabule s označením východů ze žel. zastávky

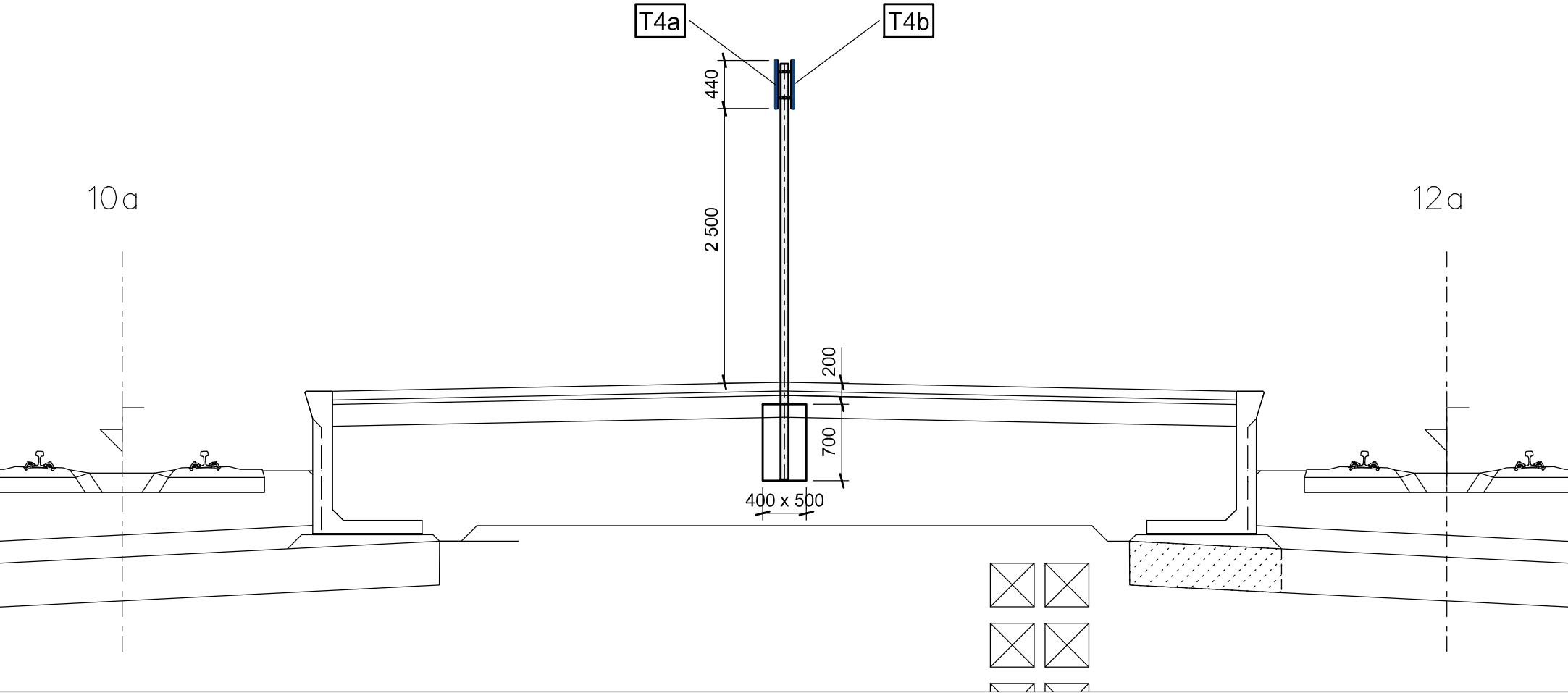
Měřítko 1: 50

T4a

← Jana Palacha	Sladkovského →
17. listopadu	Rokycanova

T4b

← Sladkovského	Jana Palacha →
Rokycanova	17. listopadu



**5**

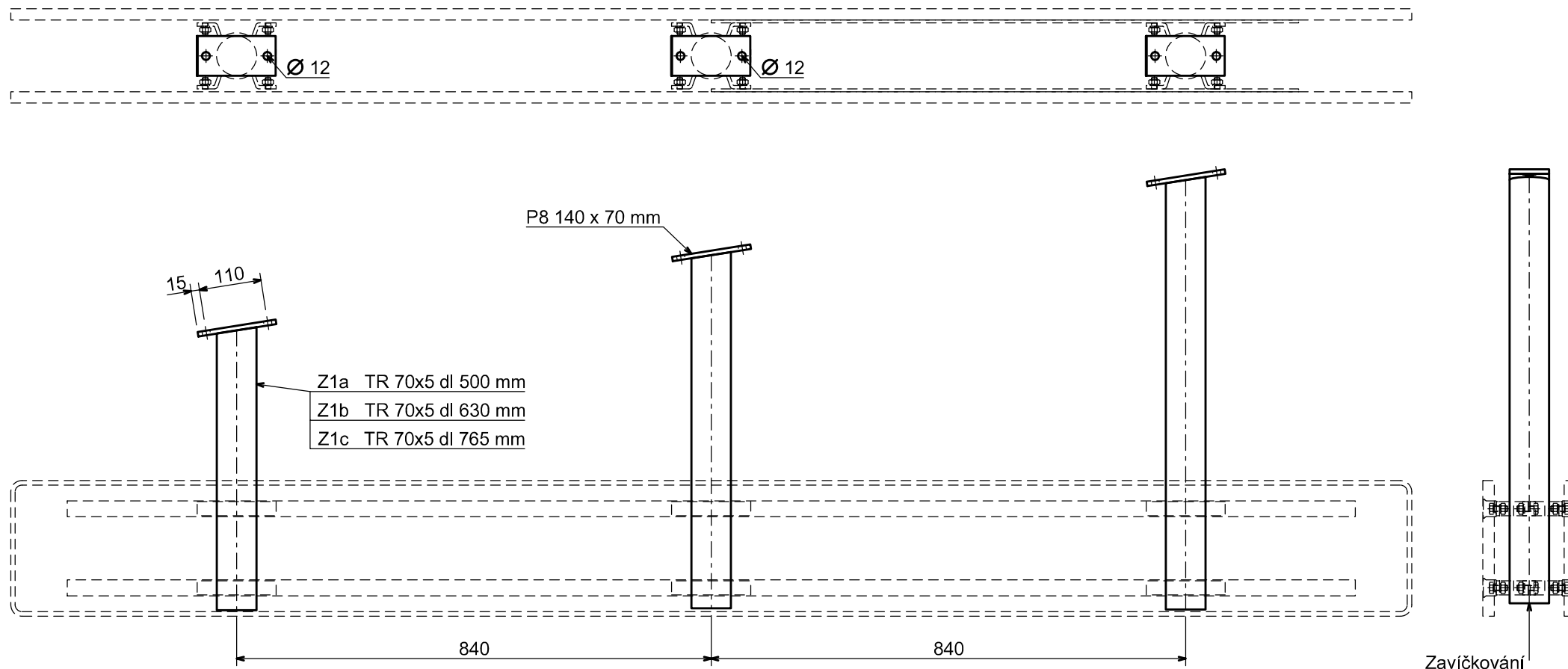
**Ocelové konstrukce  
+ výpis materiálu**



SO 07-54-01 Zastávka Pardubice centrum, orientační systém

Ocelová konstrukce Z1 pro umístění tabulí OS pod zastřešením vstupu do podchodu

Měřítko 1: 10



SVÁRY EB 106

5

OSTRÉ HRANY ZABROUSIT

VÝROBNÍ SKUPINA C

OCEL 11 375 ( S 235 )

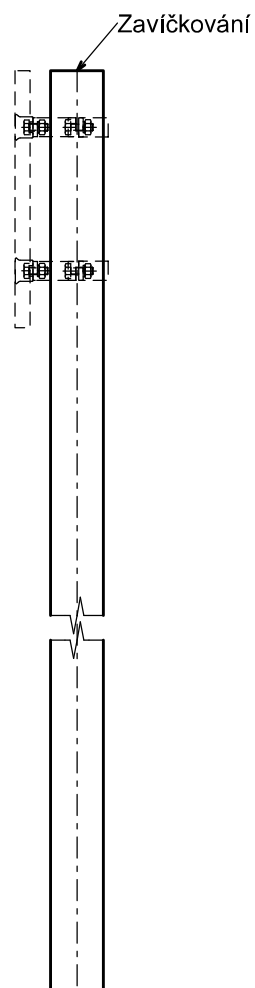
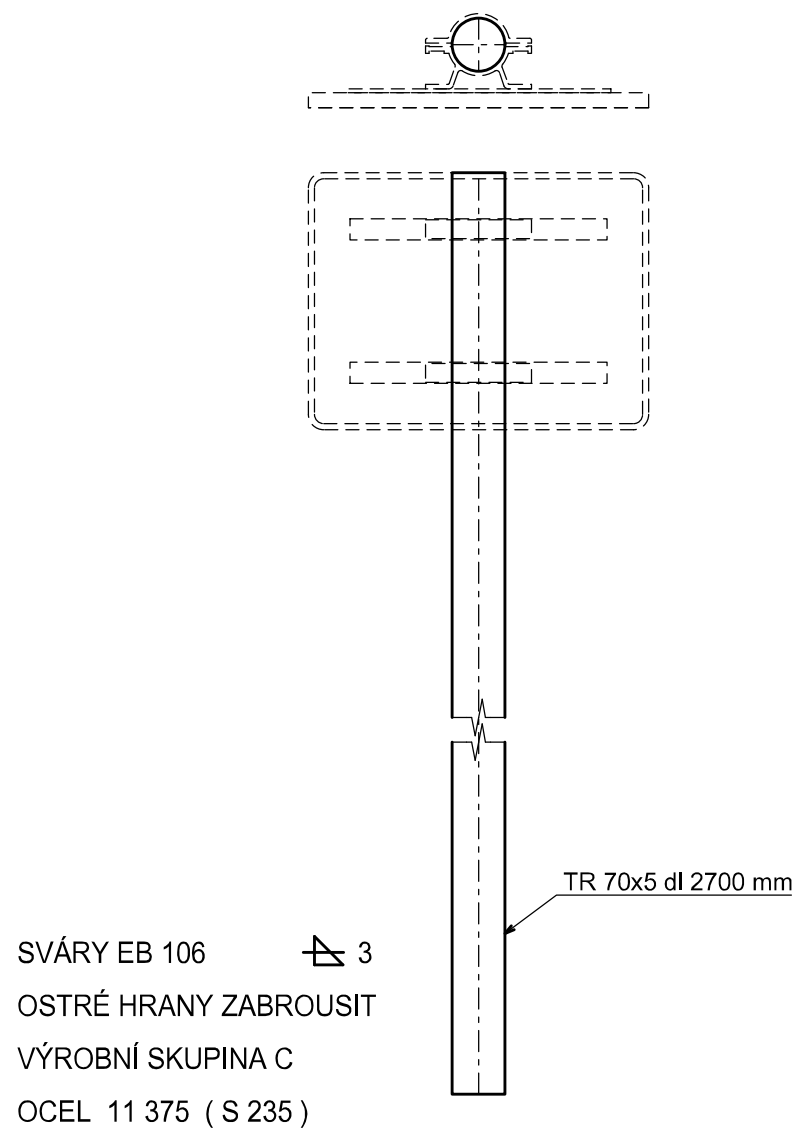
SO 07-54-01 Zastávka Pardubice centrum, orientační systém

Ocelová konstrukce Z2 pro umístění tabulí s označením sektorů  
na zábradlí nástupiště

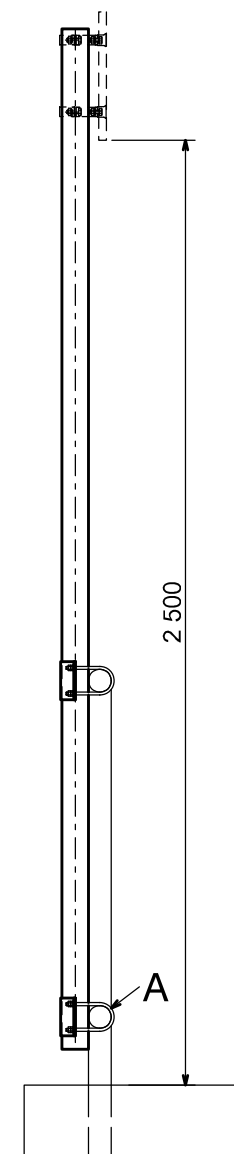
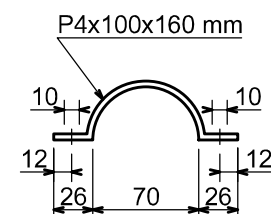
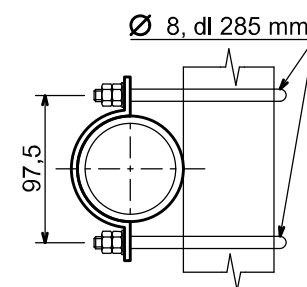
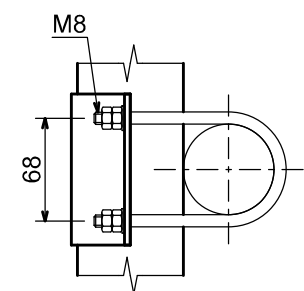
Měřítko 1: 10

Řez - umístění Z2

M 1 : 20



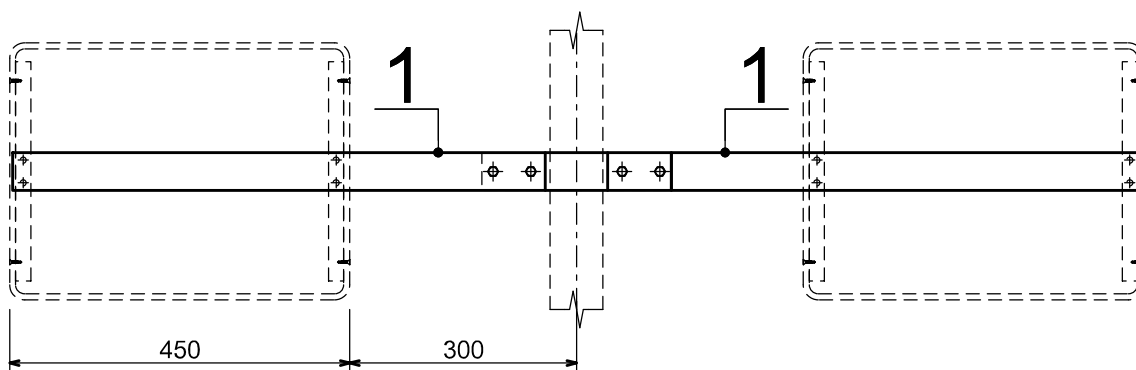
Detail A M 1 : 5



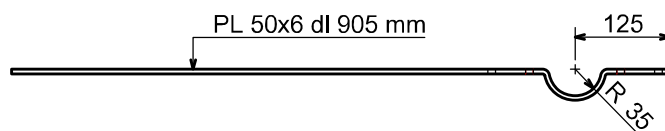
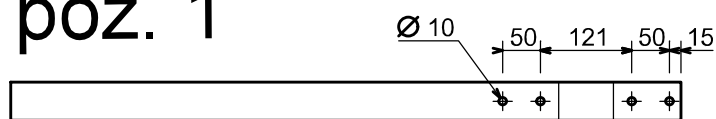
SO 07-54-01 Zastávka Pardubice centrum, orientační systém

Ocelová konstrukce Z3 pro umístění tabulí s označením sektorů  
na sloupku osvětlení

Měřítko 1: 10



poz. 1



OSTRÉ HRANY ZABROUSIT

VÝROBNÍ SKUPINA C

OCEL 11 375 ( S 235 )

**Výpis materiálu - konstrukce pro tabule orientačního systému**

Stavba: Výstavba železniční zastávky Pardubice centrum  
SO: 07-54-01 Zastávka Pardubice centrum, orientační systém

označení prvku	popis prvku	polotovár	jed	množství	počet ks	celkem	jedn hmotnost / m'	hmotnost celková	nátěr pl/m'	nátěr pl celková
<b>zámečnické práce</b>										
Z1	konstrukce pro tabuli orient. systému (1ks) (tabule s ozn. vstupu do podch.)									
Z1a	konzole - svařenec	TR Ø 70x5, dl 500 mm	m	0,500	1	0,500	8,02	4,01	0,22	0,11
		P4 výpal. Ø 70 mm	m <sup>2</sup>	0,004	1	0,004	32,00	0,13	1,00	0,00
		P8 140x70 mm	m	0,010	1	0,010	64,00	0,63	0,11	0,00
Z1b	konzole - svařenec	TR Ø 70x5, dl 630 mm	m	0,630	1	0,630	8,02	5,05	0,22	0,14
		P4 výpal. Ø 70 mm	m <sup>2</sup>	0,004	1	0,004	32,00	0,13	1,00	0,00
		P8 140x70 mm	m	0,010	1	0,010	64,00	0,63	0,11	0,00
Z1c	konzole - svařenec	TR Ø 70x5, dl 765 mm	m	0,765	1	0,765	8,02	6,13	0,22	0,17
		P4 výpal. Ø 70 mm	m <sup>2</sup>	0,004	1	0,004	32,00	0,13	1,00	0,00
		P8 140x70 mm	m	0,010	1	0,010	64,00	0,63	0,11	0,00
Z2	konstrukce pro tabuli orient. systému (4ks) (tabule s ozn. sektoru - na zábradlí nást.)									
	stojina	TR Ø 70x5, dl 2700 mm	ý	2,800	4	11,200	8,02	89,77	0,22	2,46
	zavíčkování	P4 výpal. Ø 70 mm	m <sup>2</sup>	0,004	4	0,016	32,00	0,51	1,00	0,02
	úchyt k zábradlí	P4 100x160 mm	m <sup>2</sup>	0,016	8	0,128	32,00	4,10	2,00	0,26
		Ø 8, dl 285 mm	m	0,285	16	4,560	0,39	1,80	0,06	0,29
Z3	konstrukce pro tabuli orient. systému (2ks) (tabule s ozn. sektorů - stožárek osvětlení)									
	konzole poz. 1	PL 50x6, dl 905 mm	m	0,905	4	3,620	2,36	8,54	0,11	0,41
<b>Rekapitulace</b>										
		<b>celkový součet</b>	<b>kg</b>					<b>122,2</b>		<b>3,9</b>
		<b>přirážka 10%</b>						<b>12,2</b>		<b>0,4</b>
		<b>CELKEM</b>	<b>kg</b>					<b>134,4</b>		
			<b>m2</b>							<b>4,3</b>

**Výpis materiálu - konstrukce pro tabule orientačního systému**

Stavba: Výstavba železniční zastávky Pardubice centrum  
SO: 07-54-01 Zastávka Pardubice centrum, orientační systém

označení prvku	popis prvku	polotovár	jed	množství	počet ks	celkem	jedn hmotnost / m'	hmotnost celková	nátěr pl/m'	nátěr pl celková
----------------	-------------	-----------	-----	----------	----------	--------	--------------------	------------------	-------------	------------------

**Podkladový plech - tabule OS**

P1	podkladový plech	P1 600x3550mm	m2	2,130	4	8,520	8,00	68,16		
P2	podkladový plech	P1 440x1300mm	m2	0,572	2	1,144	8,00	9,15		
P3	podkladový plech	P1 440x1240mm	m2	0,546	2	1,092	8,00	8,74		
P4	podkladový plech	P1 440x2600mm	m2	1,144	2	2,288	8,00	18,30		
P5	podkladový plech	P1 240x2480mm	m2	0,595	1	0,595	8,00	4,76		
P6	podkladový plech	P1 240x240mm	m2	0,058	2	0,116	8,00	0,93		
P7	podkladový plech	P1 340x450mm	m2	0,153	12	1,836	8,00	14,69		
P8	podkladový plech	P1 240x440mm	m2	0,106	4	0,424	8,00	3,39		
P9	podkladový plech	P1 480x900mm	m2	0,432	2	0,864	8,00	6,91		

**Rekapitulace**

<b>celkový součet</b>	<b>kg</b>	<b>135,0</b>
<b>přirážka 10%</b>		<b>13,5</b>
<b>CELKEM</b>	<b>kg</b>	<b>148,5</b>

**6**

**Soupis prací**

SOUPS PRACÍ / ROZPOČET										SO 07-54-01		
Stavba: Výstavba železniční zastávky Pardubice centrum										CELKEM: 0,00 Kč		
SO/PS: SO 07-54-01 Zastávka Pardubice centrum, orientační systém										Vložit	Vložit	Součet za Díl včetně přepočítání Dílu
Kategorie monitoringu: E.2 Pozemní stavební objekty										Klasifikace SO/PS: 815 99.7.1		
Stupeň dokumentace: Stádium 3 Projektová dokumentace (DOS/DSP)										ISPROFIN: 5003520139		
Majetek: SŽDC s.o.										Označení (S-kód): S622000607		
Zahájení realizace SO/PS: Zpracovatel:										Cenová úroveň: 2021		
Ukončení realizace SO/PS: SUDOP EU a.s. Zdeněk Kobližek										Datum zpracování: 28.02.2022		
Výstavba železniční zastávky Pardubice centrum										ISPROFIN: 5003520139		
Poř. číslo	Kód položky	Varianta	Cenová soustava	Název položky/dílu	MJ	Množství	Jednotková hmotnost	Celková hmotnost	Cena			
										Jednotková	Celkem	
Díl: 1 Zemní práce										0,00 Kč		
1	131731		OTSKP 2021	HLOUBENÍ JAM ZAPAŽ I NEPAŽ TŘ. I, ODVOZ DO 1KM	M3	0,390				0,00 Kč		
				1: viz příl. Řezy; výkop = rozměry základů pro umístění tabulí + 200mm								
				Technická specifikace položky odpovídá příslušné cenové soustavě.								
2	17411		OTSKP 2021	ZÁSYP JAM A RÝH ZEMINOU SE ZHUTNĚNÍM	M3	0,110				0,00 Kč		
				1: viz příl. Řezy; výkop - základy pro umístění tabulí								
				Technická specifikace položky odpovídá příslušné cenové soustavě.								
Součet za Díl Zemní práce										0,00 Kč		
Díl: 4 Vodorovné konstrukce										0,00 Kč		
3	461313		OTSKP 2021	PATKY Z PROSTÉHO BETONU C16/20	M3	0,280				0,00 Kč		
				1: viz příl. Řezy; rozměry základů pro umístění tabulí								
				Technická specifikace položky odpovídá příslušné cenové soustavě.								
Součet za Díl Vodorovné konstrukce										0,00 Kč		
Díl: 92 Doplň žel										0,00 Kč		
4	R923711-01		R - položka	TABULE ORIENT. SYSTÉMU - NÁZEV ŽEL. ZAST. (T1) - 600X3550 MM. 4 KS 1: viz TZ a příl. Prvky orientačního systému 1. Položka obsahuje: - dodávku a montáž tabulí orientačního systému v provedení uvedeném v textu včetně upevňovacího a pomocného materiálu 2. Položka neobsahuje: - dodávku nosných ocelových konstrukcí včetně základů a zemních prací	M2	8,520				0,00 Kč		
5	R923761-01		R - položka	TABULE ORIENT. SYSTÉMU - OZNAČENÍ VÝCHODU (T2) - 440X1300 MM. 1 KS 1: viz TZ a příl. Prvky orientačního systému 1. Položka obsahuje: - dodávku a montáž tabulí orientačního systému v provedení uvedeném v textu včetně upevňovacího a pomocného materiálu 2. Položka neobsahuje: - dodávku nosných ocelových konstrukcí včetně základů a zemních prací	M2	0,572				0,00 Kč		

Výstavba železniční zastávky Pardubice centrum										ISPROFIN: 5003520139	
Poř. číslo	Kód položky	Varianta	Cenová soustava	Název položky/dílu	MJ	Množství	Jednotková hmotnost	Celková hmotnost	Cena		
									Jednotková	Celkem	
6	R923761-02		R - položka	TABULE ORIENT. SYSTÉMU - OZNAČENÍ VÝCHODU	M2	0,546				0,00 Kč	
				(T3) - 440X1240 MM. 1 KS							
				1: viz TZ a příl. Prvky orientačního systému							
				1. Položka obsahuje: - dodávku a montáž tabulí orientačního systému v provedení uvedeném v textu včetně upevňovacího a pomocného materiálu							
				2. Položka neobsahuje: - dodávku nosných ocelových konstrukcí včetně základů a zemních prací							
7	R923761-03		R - položka	TABULE ORIENT. SYSTÉMU - OZNAČENÍ VÝCHODŮ	M2	2,288				0,00 Kč	
				(T4a,b) - 440X2600 MM. A 1 KS							
				1: viz TZ a příl. Prvky orientačního systému							
				1. Položka obsahuje: - dodávku a montáž tabulí orientačního systému v provedení uvedeném v textu včetně upevňovacího a pomocného materiálu							
				2. Položka neobsahuje: - dodávku nosných ocelových konstrukcí včetně základů a zemních prací							
8	R923761-04		R - položka	TABULE ORIENT. SYSTÉMU - OZNAČENÍ PŘÍLEHLÝCH KOLEJÍ	M2	0,572				0,00 Kč	
				(T5) - 440X1300 MM. 1 KS							
				1: viz TZ a příl. Prvky orientačního systému							
				1. Položka obsahuje: - dodávku a montáž tabulí orientačního systému v provedení uvedeném v textu včetně upevňovacího a pomocného materiálu							
				2. Položka neobsahuje: - dodávku nosných ocelových konstrukcí včetně základů a zemních prací							
9	R923761-05		R - položka	TABULE ORIENT. SYSTÉMU - OZNAČENÍ PŘÍLEHLÝCH KOLEJÍ	M2	0,546				0,00 Kč	
				(T6) - 440X1240 MM. 1 KS							
				1: viz TZ a příl. Prvky orientačního systému							
				1. Položka obsahuje: - dodávku a montáž tabulí orientačního systému v provedení uvedeném v textu včetně upevňovacího a pomocného materiálu							
				2. Položka neobsahuje: - dodávku nosných ocelových konstrukcí včetně základů a zemních prací							
10	R923761-06		R - položka	TABULE ORIENT. SYSTÉMU - OZNAČENÍ VSTUPU DO PODCHODU	M2	0,595				0,00 Kč	
				(T7) - 240X2480 MM. 1 KS							
				1: viz TZ a příl. Prvky orientačního systému							
				1. Položka obsahuje: - dodávku a montáž tabulí orientačního systému v provedení uvedeném v textu včetně upevňovacího a pomocného materiálu							
				2. Položka neobsahuje: - dodávku nosných ocelových konstrukcí včetně základů a zemních prací							
11	R923761-07		R - položka	TABULE ORIENT. SYSTÉMU - ZÁKAZ KOUŘENÍ	M2	0,116				0,00 Kč	
				(T8) - 240X240 MM. 2 KS							
				1: viz TZ a příl. Prvky orientačního systému							
				1. Položka obsahuje: - dodávku a montáž tabulí orientačního systému v provedení uvedeném v textu včetně upevňovacího a pomocného materiálu							
				2. Položka neobsahuje: - dodávku nosných ocelových konstrukcí včetně základů a zemních prací							
12	R923761-08		R - položka	TABULE ORIENT. SYSTÉMU - OZNAČENÍ PŘÍSTUPU K ŽEL. ZAST.	M2	0,864				0,00 Kč	
				(T9) - 480X900 MM. 2 KS							
				1: viz TZ a příl. Prvky orientačního systému							
				1. Položka obsahuje: - dodávku a montáž tabulí orientačního systému v provedení uvedeném v textu včetně upevňovacího a pomocného materiálu							
				2. Položka neobsahuje: - dodávku nosných ocelových konstrukcí včetně základů a zemních prací							



Výstavba železniční zastávky Pardubice centrum				ISPROFIN: 5003520139						
Poř. číslo	Kód položky	Varianta	Cenová soustava	Název položky/dílu	MJ	Množství	Jednotková hmotnost	Celková hmotnost	Cena	
									Jednotková	Celkem
13	R923761-09		R - položka	TABULE ORIENT. SYSTÉMU - OZNAČENÍ PŘÍSTUPU K ŽEL. ZASTÁVCE	M2	0,424				0,00 Kč
				(T10a,b) - 240X440 MM. A 2 KS						
				1: viz TZ a příl. Prvky orientačního systému						
				1. Položka obsahuje: - dodávku a montáž tabulí orientačního systému v provedení uvedeném v textu včetně upevňovacího a pomocného materiálu 2. Položka neobsahuje: - dodávku nosných ocelových konstrukcí včetně základů a zemních prací						
14	R923761-10		R - položka	TABULE ORIENT. SYSTÉMU - OZNAČENÍ SEKTORŮ	M2	1,836				0,00 Kč
				(Ts 1A - Ts 2C) - 340X450 MM. A 2 KS						
				1: viz TZ a příl. Prvky orientačního systému						
				1. Položka obsahuje: - dodávku a montáž tabulí orientačního systému v provedení uvedeném v textu včetně upevňovacího a pomocného materiálu 2. Položka neobsahuje: - dodávku nosných ocelových konstrukcí včetně základů a zemních prací						
15	nabídka A	1	R	ORIENTAČNÍ HLASOVÝ MAJÁČEK	KS	1				0,00 Kč
				(OHM)						
				1: viz TZ a příl. Prvky orientačního systému						
				1. Položka obsahuje: - dodávku a montáž orientačních hlasových majáčků 2. Položka neobsahuje: - zhotovení přívodu napájení						
16	nabídka B	1	R	ORIENTAČNÍ HLASOVÝ MAJÁČEK S AKUMULÁTOREM	KS	4				0,00 Kč
				(OHM)						
				1: viz TZ a příl. Prvky orientačního systému						
				1. Položka obsahuje: - dodávku a montáž orientačních hlasových majáčků 2. Položka neobsahuje: - zhotovení přívodu napájení						
17	nabídka C	1	R	HMATNÝ ŠTÍTEK	KS	2				0,00 Kč
				(HŠ)						
				1: viz TZ						
				1. Položka obsahuje: - dodávku a montáž hmatných štítků						
<b>Součet za Díl</b>				<b>Doplň žel</b>	<b>0,00 Kč</b>					
<b>Díl: 7</b>				<b>PSV</b>						
18	76799		OTSKP 2021	OSTATNÍ KOVOVÉ DOPLŇK KONSTRUKCE	T	0,283				0,00 Kč
				1: viz příl. Ocelové konstrukce a Výpis materiálu						
				Technická specifikace položky odpovídá příslušné cenové soustavě.						
19	78325		OTSKP 2021	PROTIKOROZ OCHRANA DOPLŇK OK ŽÁR ZINKOVÁNÍM PONOREM	M2	4,300				0,00 Kč
				1: viz příl. Výpis materiálu, nátěrová plocha celková						
				Technická specifikace položky odpovídá příslušné cenové soustavě.						
<b>Součet za Díl</b>				<b>PSV</b>	<b>0,00 Kč</b>					